



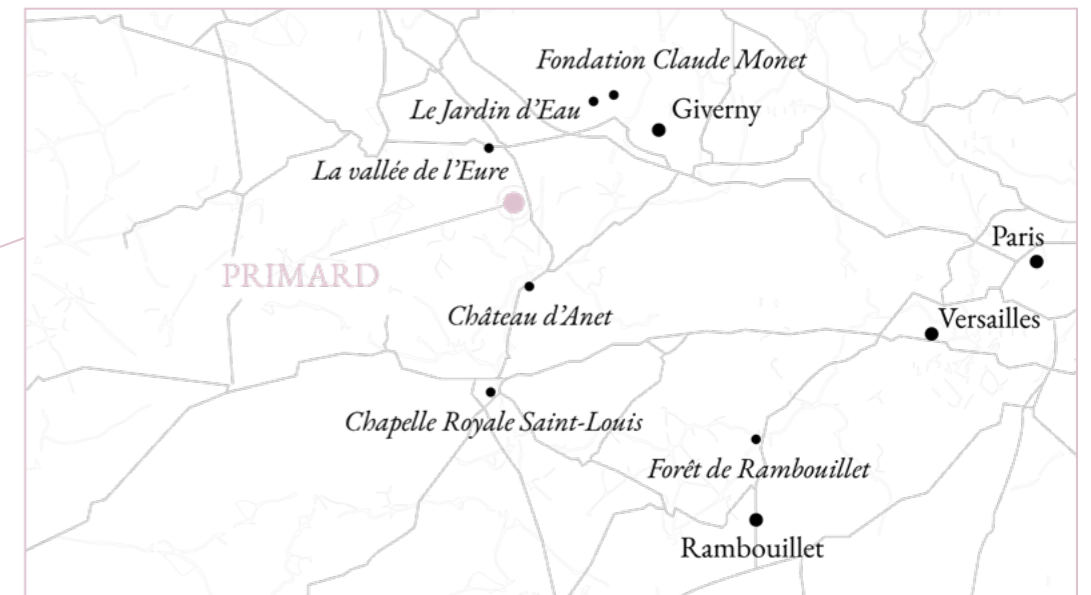
## DOMAINE DE PRIMARD







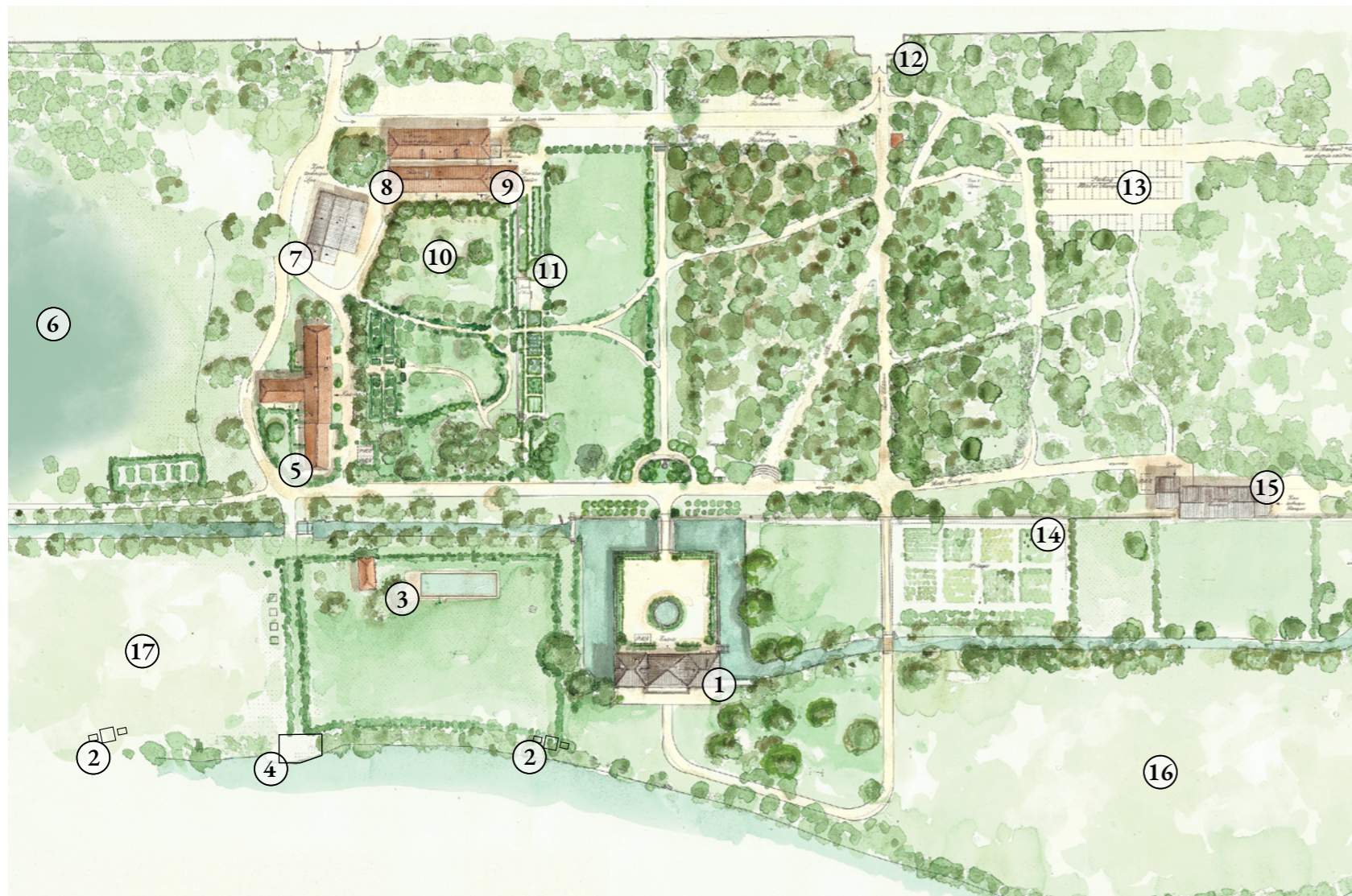
## LA POSSIBILITÉ D'UNE ÎLE À MOINS D'1H DE PARIS



- 1h en voiture des aéroports d'Orly, Charles de Gaulle et du Bourget
- 50min en voiture de l'héliport de Londres
- 50min en voiture de toutes les gares de Paris intra muros
- 55min de Paris
- 25min de Giverny
- 20min de Dreux



## SUR LES BORDS DE L'EURE



- ① La Maison sur l'Eure
- ② Deck de lecture
- ③ Piscine
- ④ Bar sur l'Eure

- ⑤ La Maison du Lac
- ⑥ Lac
- ⑦ Le Barn
- ⑧ Spa Susanne Kaufmann

- ⑧ La Maison du Verger
- ⑨ Bistrot Octave
- ⑩ Restaurant Églantine

- ⑩ Verger
- ⑪ Roseraie & serre
- ⑫ Entrée principale
- ⑬ Parking

- ⑭ Potager
- ⑮ Salle de réception
- ⑯ Parc animaux
- ⑰ Chevaux



- 39 CLÉS**
- 30 chambres
  - 9 suites



- 3 RESTAURANTS**
- Églantine, restaurant gastronomique  
30 couverts
  - Octave, bistrot - 80 couverts
  - La Table d'Hôtes - 12 couverts



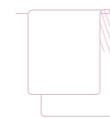
- 2 BARS**
- 1 bar dans les salons de la Maison sur l'Eure
  - Des Ronds dans l'Eau, bar extérieur flottant sur l'Eure



- 1 PARC DE 40HA**
- 1 roseraie
  - 1 jardin potager de 1ha
  - 1 étang
  - Des animaux en semi-liberté



- 1 SALLE DE RÉCEPTION**
- Capacité de 200 personnes
  - Séminaires & mariages



- 1 SPA SUSANNE KAUFMANN**
- 4 espaces de soins
  - 1 sauna / 1 hammam
  - 2 bains japonais









## POINTS CLÉS



### DOMAINE DE PRIMARD

*L'élégance d'une demeure du XVIIIème siècle.*

*La possibilité d'une île à 1h de Paris.*

*Un Domaine qui s'étend sur plus de 40 hectares sur les berges de l'Eure.*

*Un jardin remarquable réalisé par Jacques Wirtz il y a plus de 35 ans.*

*Un plan représentatif des propriétés d'agrément de l'Ancien Régime composé d'une maison noble, d'anciens bâtiments agricoles autour d'un verger, d'une ferme, d'une longère, d'un bûcher et d'un potager.*



### SITUATION GÉOGRAPHIQUE

*Situé à 1h des aéroports d'Orly, Charles de Gaulle et du Bourget.*

*Situé à 50min en voiture de l'héliport de Londres.*

*Situé à 50min en voiture de toutes les gares de Paris intra muros.*

*Situé à 55min de Paris.*

*Situé à 25min de Giverny.*

*Situé à 20min de Dreux.*



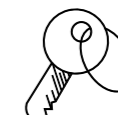
### UN ENVIRONNEMENT NATUREL PRÉSERVÉ

*Un jardin créé par le paysagiste belge Jacques Wirtz.*

*Une collection d'arbres rares et plus de 250 variétés de roses.*

*Des animaux en semi-liberté qui entretiennent les prairies et animent les paysages.*

*Un potager en permaculture qui alimente les 3 restaurants du Domaine.*



### UNE FENÊTRE SUR LA NATURE

*39 chambres et suites réparties dans 4 bâtiments différents.*

*Des tarifs allant de 500€ à 800€ en haute saison pour une superficie allant de 22 à 60m<sup>2</sup>.*



## POINTS CLÉS



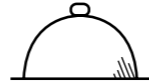
### BIEN-ÊTRE ET RELAXATION

*Un spa de 450m<sup>2</sup> développé sur deux niveaux.*

*Au rez-de-chaussée, la zone humide : sauna, hammam et bains japonais.*

*À l'étage : 4 salles de massage, dont une double, une salle de coaching et une salle de sport équipée d'un matériel WaterRower.*

*Des protocoles de soins naturels Susanne Kaufmann créés à partir d'essences naturelles précieuses, d'huiles et de substances pures non transformées.*



### GASTRONOMIE

*Une cuisine liée aux saisons et issue des meilleurs producteurs locaux dans une démarche écoresponsable.*

*Des fruits et légumes qui proviennent en partie du potager du Domaine mené en agriculture biologique.*

*Un restaurant gastronomique, Églantine, qui prône l'excellence des meilleurs produits locaux.*

*Un bistrot, Octave, qui met en avant une cuisine de tradition.*

*La Cuisine du Château, à l'atmosphère intimiste, qui invite à une expérience exclusive.*



### EXPÉRIENCES

*Une multitude d'opportunités pour vivre une expérience unique au plus près de la nature.*

*Expériences gastronomiques : dîner dans la roseraie, dégustation de vin dans la cave de Primard...*

*Expériences sportives : ballade à vélo, promenade en barque ou canoë, pêche.*

*Visite des alentours : découverte d'Anet, de la Vallée de l'Eure, de Giverny et de la maison de Claude Monet...*



### AFFILIATIONS / GDS

*Relais & Châteaux  
Virtuoso  
Internova / Select  
Mr & Mrs Smith  
Tablet Plus*

*Amadeus (1A) - WBLBGDDP  
Sabre (WB) - 392657  
Galileo / Apollo (WB) - 84512  
Worldspan (1P) - WBCDGDGP*