

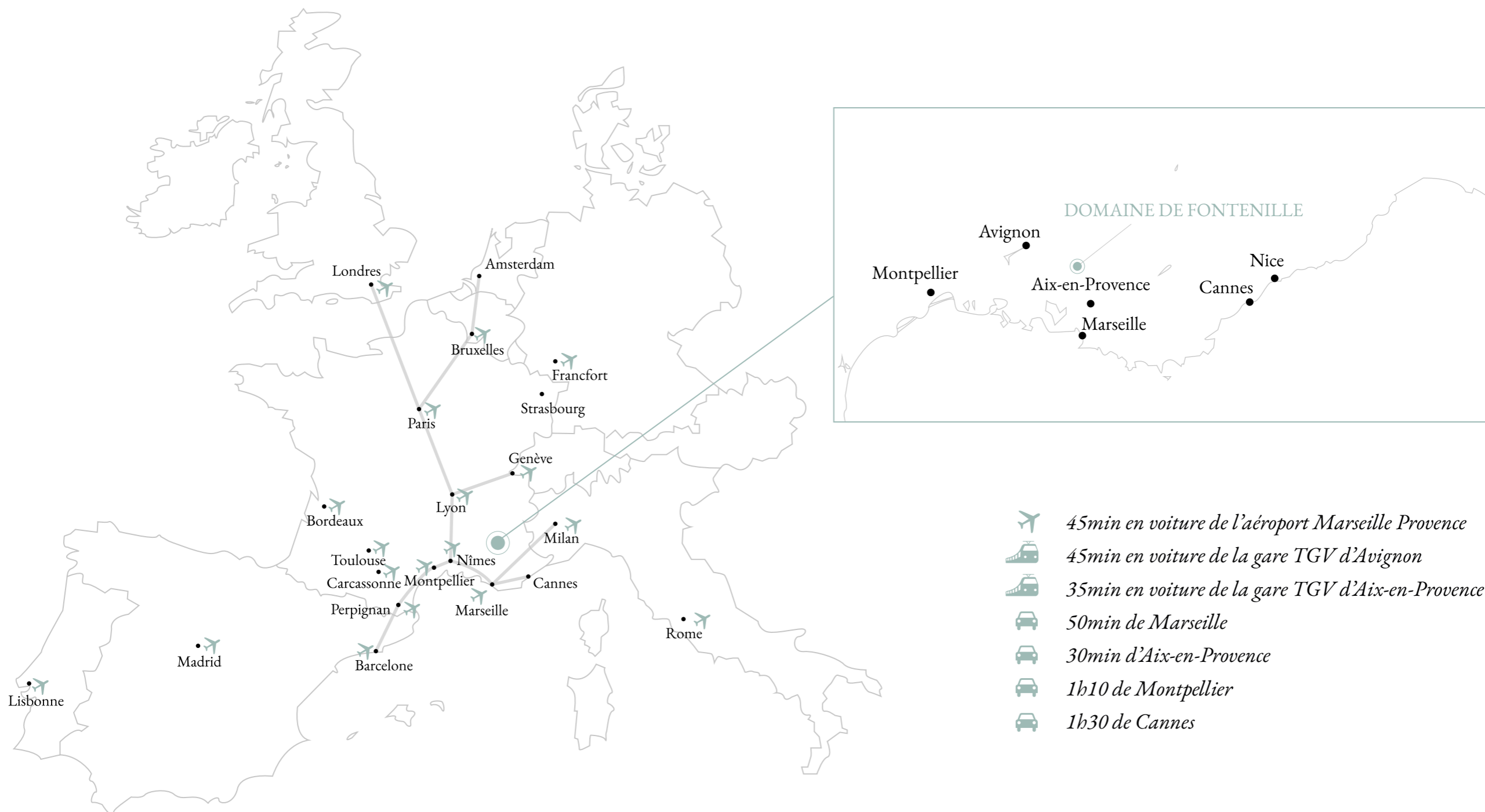
DOMAINE DE
FONTENILLE

DOMAINE DE FONTENILLE



DOMAINE DE FONTENILLE

AU CŒUR DE LA PROVENCE



DOMAINE DE FONTENILLE

UN SITE OUVERT SUR LA NATURE



① Bastide

② Piscine

③ Lavoir

④ Jardin

⑤ Vigne

⑥ Potager



19 CLÉS

- 16 chambres
- 2 suites
- 1 appartement



2 RESTAURANTS

- Le Champ des Lunes
1 étoile Michelin - 40 couverts
- La Cuisine d'Amélie
Bistrot Gourmand Michelin - 80 couverts



1 PISCINE

- Extérieure et chauffée d'avril à mi-octobre



1 VIGNOBLE

- 39 hectares en production
- 3 cuvées en blanc, rosé, rouge
- Certifié en agriculture biologique



1 ESPACE BIEN-ÊTRE

- 1 salle de soins individuelle
- 1 salle de soins double
- 1 salle de soins extérieure
- 1 hammam

DOMAINE DE
FONTENILLE



DOMAINE DE FONTENILLE

POINTS CLÉS



DOMAINE DE FONTENILLE

Un hôtel de luxe pensé comme une maison de famille.

Une bastide construite entre la fin du XVIème et le début du XIXème siècle avec 39 hectares de vigne.

Un domaine viticole en activité depuis 400 ans.

Un lieu unique s'ouvrant sur un parc paysager avec des platanes et des cèdres centenaires majestueux.



SITUATION GÉOGRAPHIQUE

Situé à 45min de l'aéroport de Marseille Provence.

Situées à 45min de la gare TGV d'Avignon.

Situé à 35min de la gare TGV d'Aix-en-Provence.

Situé à 50min de Marseille.

Situé à 30min d'Aix-en-Provence.



UN ENVIRONNEMENT NATUREL PRÉSERVÉ

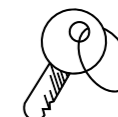
Au cœur de la Provence, dans le parc naturel régional du Luberon, face à la montagne Sainte-Victoire et s'ouvrant sur la Vallée de la Durance.

À 7min de Lourmarin, fief d'Albert Camus.

À 30min d'Aix-en-Provence, de la Montagne Sainte-Victoire chère à Paul Cézanne.

À 40min de Gordes, l'un des plus beaux villages de France offrant un panorama unique sur le Luberon.

À 50min de l'Isle-sur-la-Sorgue, la Venise du Luberon, réputée pour ses canaux et ses antiquaires.



UNE FENÊTRE SUR LE LUBERON

19 chambres et suites uniques, lumineuses et tournées vers les jardins.

Des tarifs allant de 300€ à 650€ en haute saison pour une superficie allant de 25 à 73m².

Une durée moyenne de séjour en 2020 de 2 nuits.

POINTS CLÉS

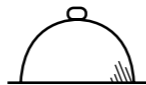


BIEN-ÊTRE ET RELAXATION

Un spa composé d'un hammam et de salles de massages.

Des protocoles de soins naturels Susanne Kaufmann créés à partir d'essences naturelles précieuses, d'huiles et de substances pures non transformées.

Une piscine extérieure chauffée et une salle de fitness.



GASTRONOMIE

Une cuisine alliant authenticité et mise en avant des produits régionaux.

Un restaurant gastronomique 1 Michelin, Le Champ des Lunes, dirigé par le Chef Michel Marini.*

Un bistrot gourmand, La Cuisine d'Amélie, à la cuisine simple mais inventive autour des produits phares de la région.

Un potager en permaculture, principal fournisseur de nos restaurants.

Un sourcing local alliant produits de saison et agriculture biologique.



EXPÉRIENCES

Une véritable immersion au cœur de la nature provençale pour savourer le temps, la beauté et les bienfaits de la nature.

Des expériences gastronomiques et œnologiques : initiation à la dégustation, balade en vigne et pique-nique, maître assembleur, matinées vendanges...

Des expériences sportives : promenade à vélo, canyoning, canoë, randonnée dans la Sainte Victoire...

Visite des alentours : découverte d'Aix-en-Provence, du Mont Luberon et des villages typiques voisins.



AFFILIATIONS / GDS

*Relais & Châteaux
Travel Leaders / Internova
Mr & Mrs Smith*

*Amadeus (1A) - MRSDFO
Sabre (AA) - 305008
Galileo / Apollo (UA) - F6500
Worldspan (1P) - MRSDD*